

# **AUTOCHARTIST**

**PLUG-IN METATRADER**

# CONDICIÓN PREVIA

## Paso 1

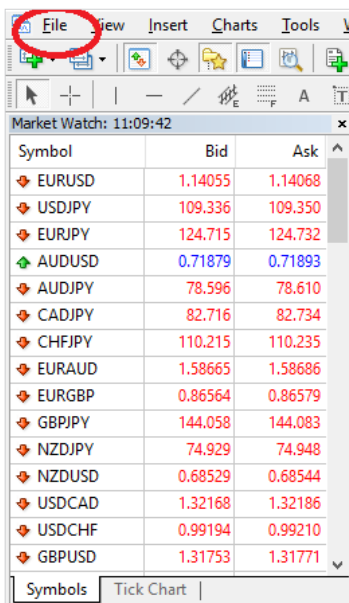
Obtenga el archivo de instalación y las credenciales de inicio de sesión para la plataforma MetaTrader de su broker

## Paso 2

Instalar la plataforma MetaTrader

## Paso 3

Haga clic en instalar. Luego haga clic en Finalizar



## Paso 4

**Inicie sesión en su cuenta de MetaTrader siguiendo estos pasos:**

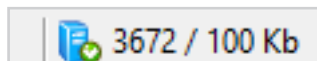
- 1) Iniciar la plataforma MetaTrader
- 2) Haga clic en Archivo en la barra de menú, luego haga clic en “Iniciar sesión en la cuenta de operaciones”.
- 3) Introduzca sus credenciales y haga clic en Iniciar sesión.

4) Confirme que ha iniciado sesión correctamente comprobando el estado en la esquina inferior derecha de la plataforma.

## MT4 Validación



## MT5 Validación

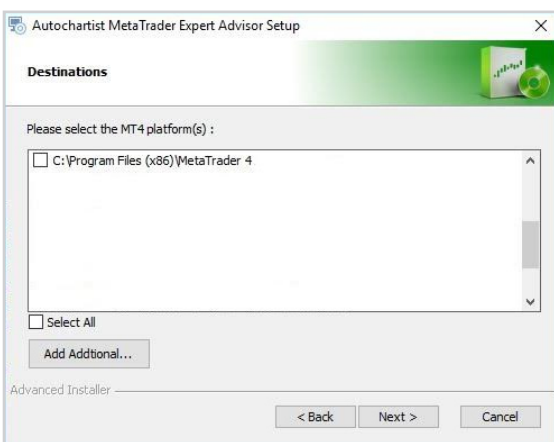


# 1. INSTALACIÓN



## Paso 1

La primera ventana le pedirá que **seleccione el idioma** en el que desea visualizar el resto de la instalación.

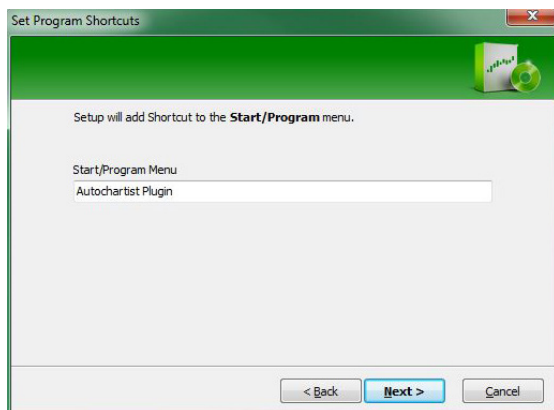


## Paso 2

Después de las ventanas de bienvenida y de descarga de responsabilidad, el instalador le informará de que intentará **determinar la carpeta correcta en la que instalar el plug-in**. Si el terminal MetaTrader4 correcto aparece en la lista, haga clic en el botón de opción junto a él y seleccione “Aceptar”. Si su MetaTrader4 **NO** aparece en la lista, por favor, consulte la sección **Solución de problemas**.

## Paso 3

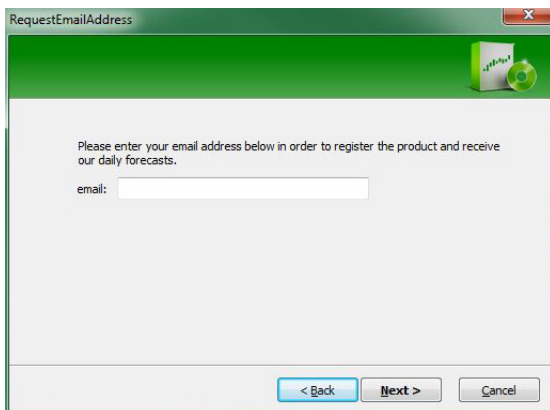
Haga clic en “Siguiente”



## Paso 4

La próxima ventana le pedirá que marque el acceso directo que se creará para el Asesor Experto. Haga clic en “Siguiente”.

# 1. INSTALACIÓN



RequestEmailAddress

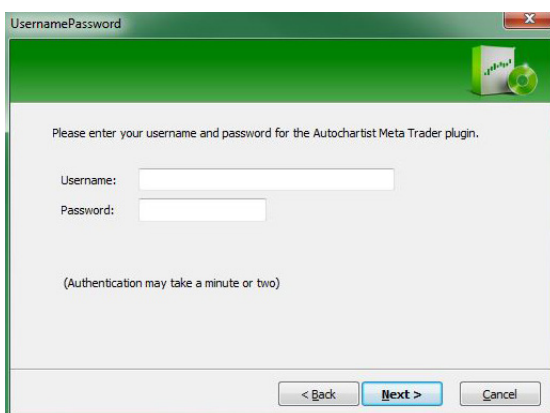
Please enter your email address below in order to register the product and receive our daily forecasts.

email:

< Back Next > Cancel

## Paso 5

Introduzca su **dirección de correo electrónico** para completar la instalación y recibir un informe de pronósticos diario.



UsernamePassword

Please enter your username and password for the Autochartist Meta Trader plugin.

Username:

Password:

(Authentication may take a minute or two)

< Back Next > Cancel

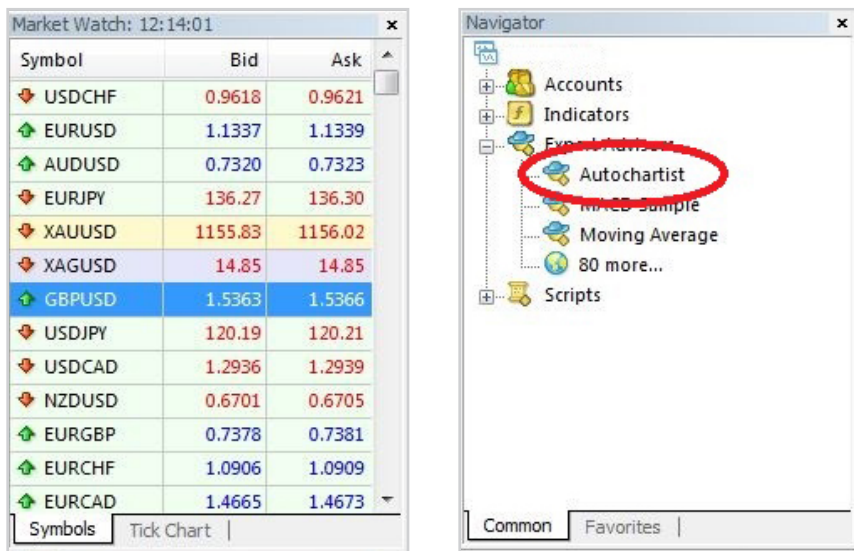
## Paso 6

Si está instalando el plug-in Autochartist MetaTrader como usuario directo, o si su agente requiere **iniciar sesión con un nombre de usuario y contraseña**, la próxima ventana le pedirá que introduzca esta información. **Por favor, pida a su agente su nombre de usuario y contraseña (si los requieren)** o si es un **usuario directo, por favor, revise el correo electrónico que ha recibido de Autochartist, que contiene su nombre de usuario y contraseña**

## 2. MANUAL DE USUARIO

Una vez que haya instalado el Asesor podrá (re)iniciar su terminal MetaTrader, y este deberá aparecer en la lista de la ventana de navegación, bajo el nodo de árbol del Asesor Experto.

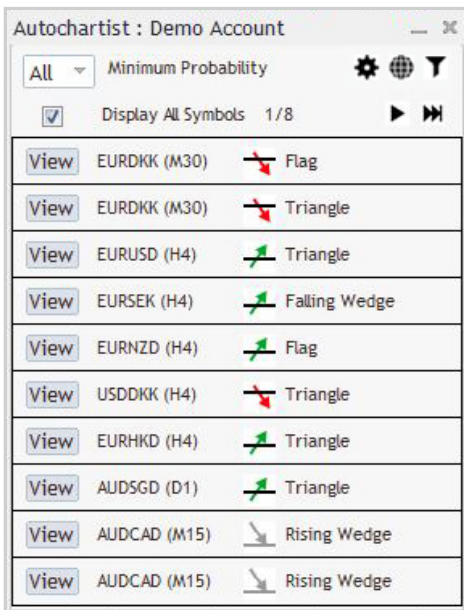
**Arrastre el Asesor Experto hasta cualquier ventana de gráficos.**



Una vez que lo haya arrastrado a un gráfico, el Asesor intentará conectarse a los servicios de Autochartist para recuperar datos. Cuando lo consiga, su gráfico deberá mostrar la imagen que se muestra abajo.



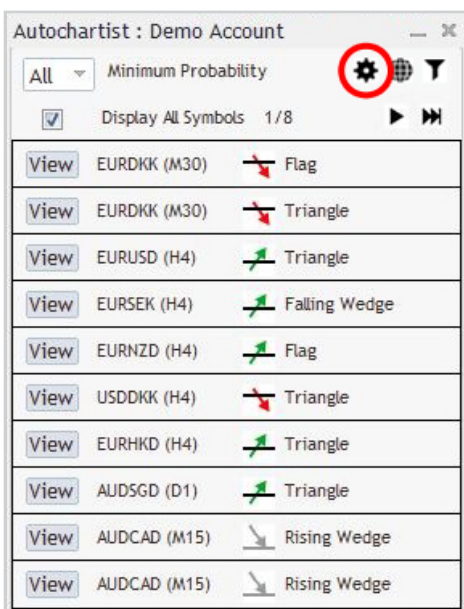
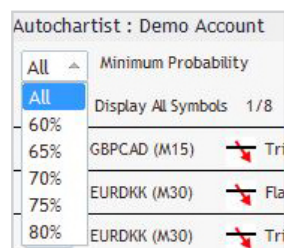
## 2. MANUAL DE USUARIO



La ventana principal del Asesor es la que se encuentra en la esquina inferior izquierda. Esta ventana tiene diferentes funciones.

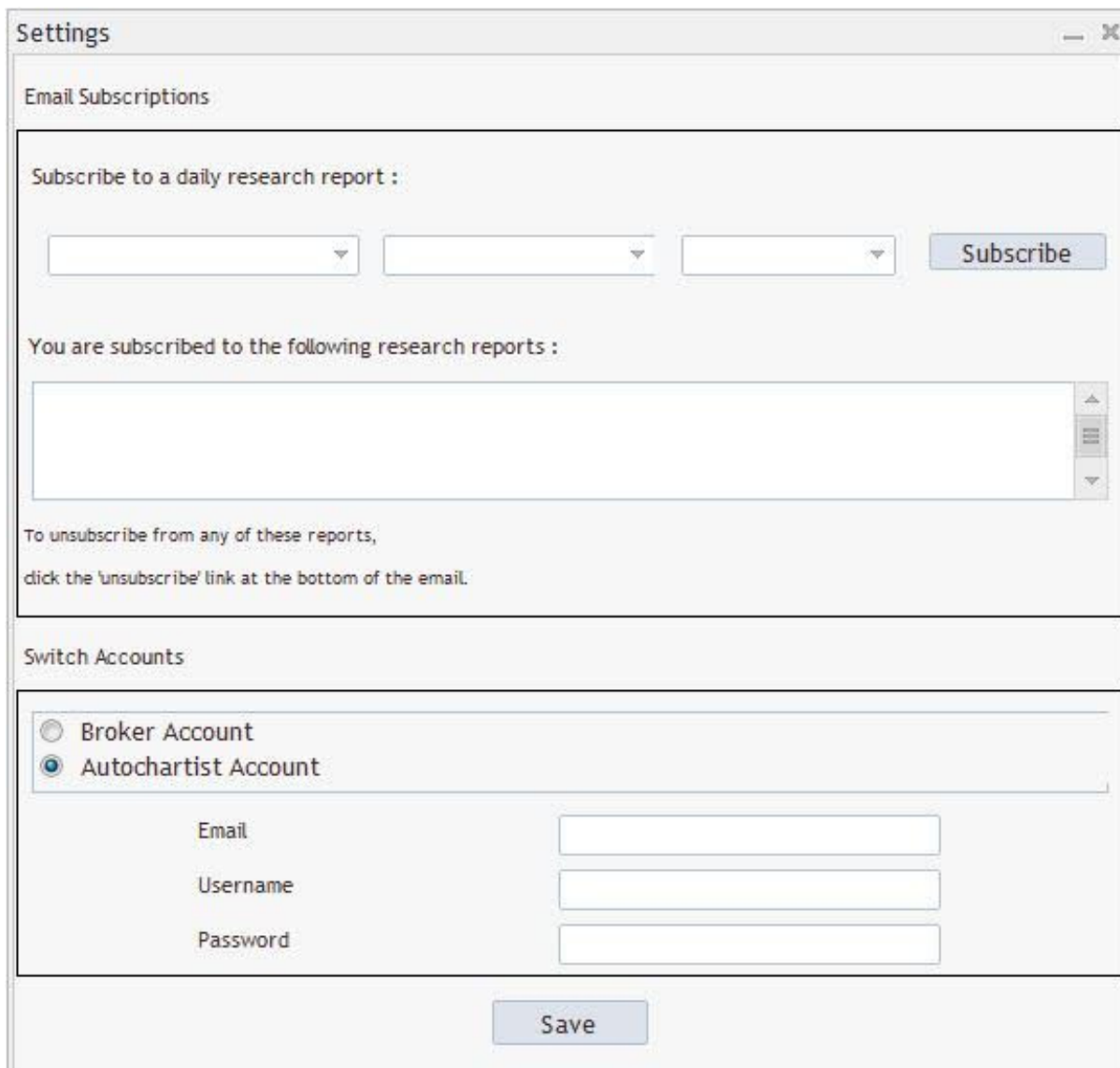


La primera función es una lista desplegable donde puede seleccionar el valor de probabilidad mínimo. Esto filtrará los patrones de Autochartist para que muestren solo aquellos que tengan una probabilidad total del valor que seleccione. Por ejemplo, si selecciona 65 %, solo recuperará patrones que tengan una probabilidad del 65 % o mayor.



La segunda función es un botón de configuración.

## 2. MANUAL DE USUARIO



The screenshot shows a 'Settings' window with two main sections:

- Email Subscriptions:** A section titled 'Email Subscriptions' containing the text 'Subscribe to a daily research report :'. Below this are three dropdown menus and a 'Subscribe' button. Underneath, it says 'You are subscribed to the following research reports :' followed by an empty list box with scroll arrows. A note at the bottom of this section reads: 'To unsubscribe from any of these reports, click the 'unsubscribe' link at the bottom of the email.'
- Switch Accounts:** A section titled 'Switch Accounts' with two radio buttons: 'Broker Account' (unselected) and 'Autochartist Account' (selected). Below these are three input fields labeled 'Email', 'Username', and 'Password', each with a corresponding empty text box.

A 'Save' button is located at the bottom center of the window.

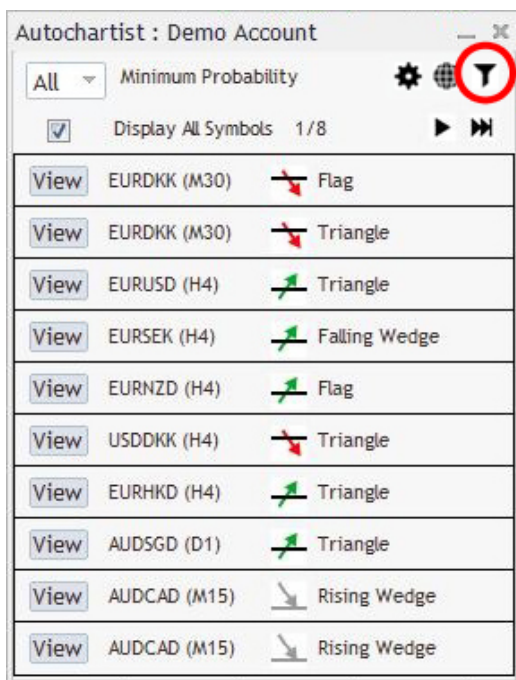
### Cantidad de patrones históricos:

Los patrones históricos se mostrarán en el gráfico como líneas grises. Esto da una visión general muy básica de la dirección que ha tomado el instrumento de acuerdo con los patrones que Autochartist ha identificado en el pasado reciente.

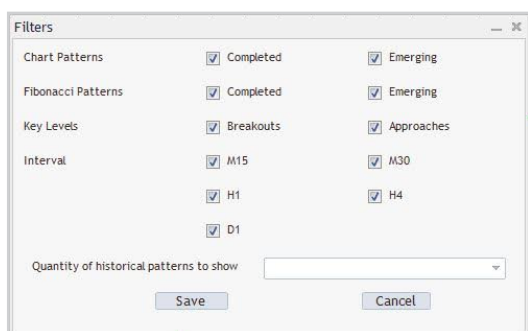
**Enviar informes.** Aquí puede introducir una dirección de correo electrónico, seleccionar el informe, la sesión para la que desea recibir el informe y el idioma en el que desea recibirlo.

Después de suscribirse, recibirá un informe por correo electrónico una vez al día para los informes, sesiones e idiomas específicos que haya seleccionado, sobre patrones relevantes que puedan ser utilizados para su estrategia de comercio. Puede suscribirse a diferentes informes, para diferentes sesiones y en diferentes idiomas.

## 2. MANUAL DE USUARIO

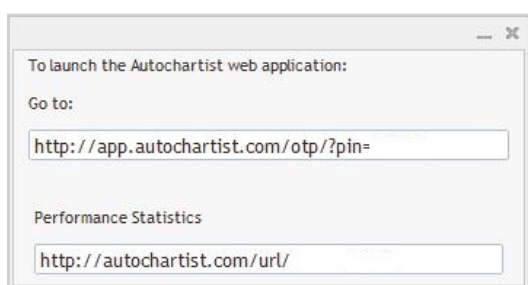


La tercera función en la ventana del Asesor es un botón de **“Filtro e información”**.



Cuando haga clic en este, se abrirá una nueva ventana.

En esta ventana, podrá seleccionar los tipos de patrones que desea visualizar.



También puede hacer clic en el **botón de estadísticas de rendimiento** para mostrar una ventana emergente que contiene una URL que (cuando se copie en un navegador) le mostrará todos los informes de estadísticas de rendimiento para su agente / MetaTrader.



## 2. MANUAL DE USUARIO

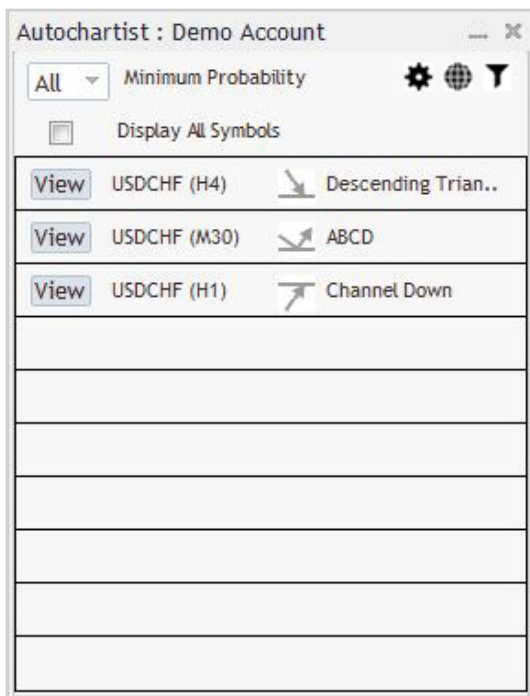


Otros controles en la ventana del Asesor Experto incluyen botones a la página mediante patrones, así como un botón de “Visualizar” al lado de cada patrón.



Al hacer clic en el botón **“Visualizar”**, el gráfico cambiará al instrumento y al período de acuerdo con el patrón, y después mostrará el patrón en el gráfico junto con cualquier patrón histórico.

## 2. MANUAL DE USUARIO



La casilla marcada con **“Mostrar todos los símbolos”** mostrará todos los símbolos o instrumentos relevantes que Autochartist haya identificado para su agente, basándose en la **“Revista del mercado”** en su terminal.

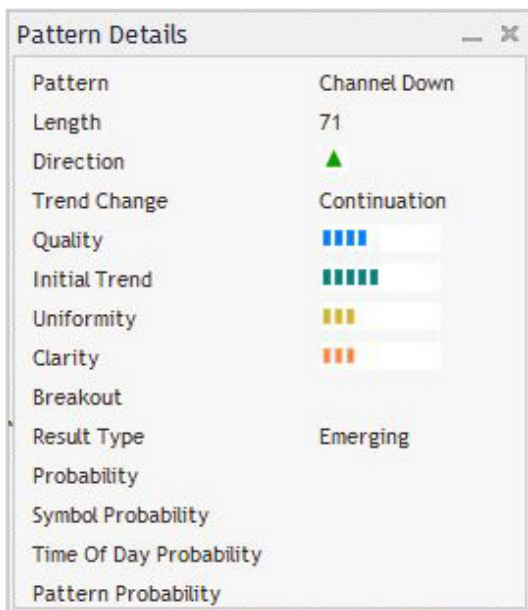
Si no se marca la casilla, el Asesor Experto intentará recuperar todos los patrones solo para el símbolo del gráfico para todos los períodos.



En el gráfico también se muestra el **indicador de volatilidad** de Autochartist.

Este indicador muestra el análisis estadístico de la volatilidad durante un período de 6 meses para este instrumento específico en este momento específico. El indicador de volatilidad mostrará la media de movimiento de precios máximo para los próximos 15 minutos, 30 minutos, 1 hora, 4 horas y 1 día, basándose en los análisis estadísticos de los últimos 6 meses.

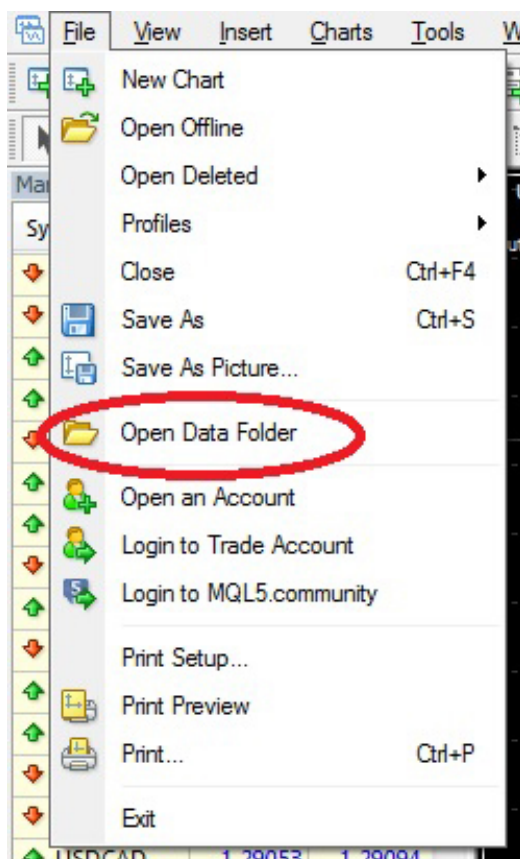
## 2. MANUAL DE USUARIO



La última ventana del Asesor Experto es la ventana de Detalles. En esta ventana se muestran detalles sobre el patrón (puntos de éxito, calidad, etc). Si el patrón tiene una probabilidad mínima de 60 % o mayor, los detalles específicos de las probabilidades también se mostrarán aquí.

Todas las ventanas del Asesor Experto de Autochartist puedes arrastrarse a una ubicación diferente o minimizarse. Todas las ventanas excepto la ventana de “Detalles del patrón” pueden cerrarse. Cuando se haga clic en el botón de cerrar de la ventana principal, el Asesor Experto se eliminará de la ventana del gráfico.

### 3. SOLUCIÓN DE PROBLEMAS



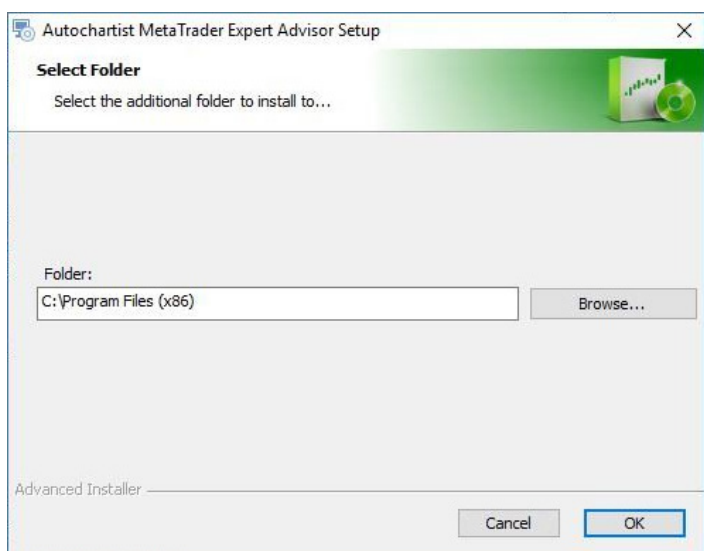
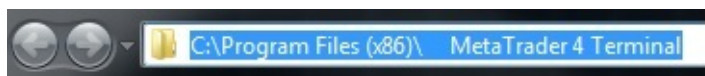
#### A. Destino no válido

1. Al instalar el plug-in, si su terminal MetaTrader no aparecía en la lista durante el paso de detección, seleccione el botón de opción **“Especificar manualmente”** y haga clic en **“Ok”**.
2. Inicie su terminal MetaTrader, haga clic en **“Archivo”** y después haga clic en **“Abrir carpeta de datos”**.

3. Se abrirá una ventana del Explorador de Windows. Haga clic en un espacio abierto cerca de la barra de direcciones para resaltar la ruta.



4. Copie la ruta en la barra de direcciones y vuelva al instalador de Autochartist.



En el instalador de Autochartist, copie la ruta en el cuadro de texto marcado como **“Directorio de destino”**, y añada **“\MQL4”** al final. Haga clic en **“Siguiente”**.